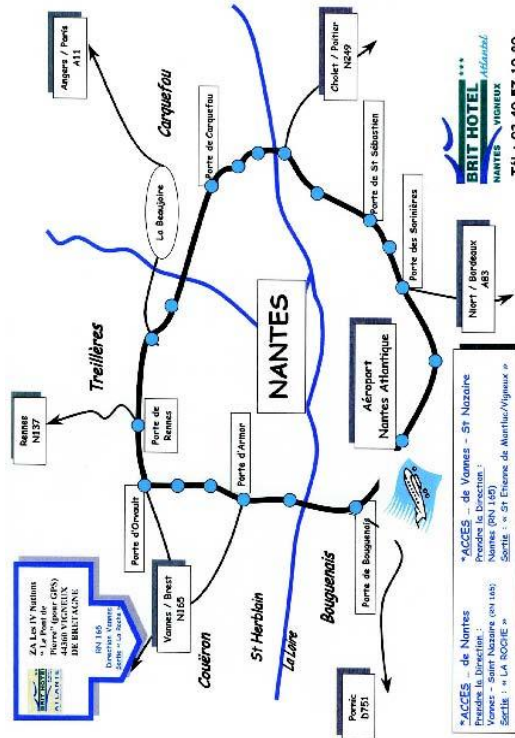




Brit Hôtel
 Les 4 Nations
 44360 Vigneux de Bretagne
 GPS : le pont de pierre
 T. 02 40 57 10 80

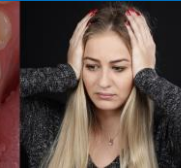


16 rue Beethoven
 44300 Nantes
 Tél. 02 51 89 02 28
 aobo@wanadoo.fr
 www.aobo.fr



REUSSIR SEREINEMENT LES GRANDES REHABILITATIONS ESTHETIQUES ET FONCTIONNELLES

Docteur Cyril Gaillard



JEUDI 15 JUN 2017
09h00-17h00

Cours susceptible d'être pris en charge par le FIF PL

Brit Hôtel
Vigneux de Bretagne (44)



Le **Dr Cyril GAILLARD** a fondé et est le Président de Global Advanced Dentistry (www.gad-center.com). Il a obtenu un DU de réhabilitation chirurgicale préimplantaire (Paris 7) et est gradué du LVI en esthétique et réhabilitation complète. Il est l'auteur de nombreuses publications en esthétique, réhabilitations complexes et implants. Il exerce à Bordeaux en pratique libérale.

La demande esthétique grandissante de nos patients ne doit pas nous faire oublier que, pour la longévité de nos restaurations, la fonction et la biologie sont des facteurs primordiaux.

Au cours de cette séance, nous étudierons comment utiliser les concepts actuels de dentisterie moderne (collage, dentisterie minimalement invasive, facettes palatine, overlays, table top) pour réhabiliter nos patients de manière prévisible et durable dans le temps grâce, aussi, à la fonction.

Nous évoquerons la partie fonctionnelle, quelle position mandibulaire choisir ?

Comment réaliser le montage sur articulateur pour valider la fonction mais aussi l'esthétique et comment corréler la table de montage avec le digital smile design ?

La réalisation de cales occlusives pour éviter les gouttières aux patients sera décrit.

Enfin, parce que cela est indispensable aujourd'hui, nous parlerons de communication ou comment présenter, avec les moyens technologiques, photographiques, les plans de traitement à nos patients.

- ▶ **Elaboration des plans de traitement : comment construire un plan de traitement pour de grandes réhabilitations ?**
- ▶ **Comment relier l'esthétique et la fonction ?**
- ▶ **Quelle position mandibulaire ? Comment enregistrer et valider l'augmentation de la dimension verticale ?**
- ▶ **Le point sur la mastication**
- ▶ **Les différents types de mock up : esthétique, fonctionnel**
- ▶ **La communication avec les patients**
- ▶ **Les préparations pour la dentisterie adhésive**
- ▶ **Les points sur les différentes céramiques et l'apport de la CFAO**
- ▶ **Le point sur les collages**

Nombreux cas cliniques (photos & vidéos)



**BULLETIN D'INSCRIPTION A RETOURNER A
L'Aobo 16 RUE BEETHOVEN 44300 NANTES**

Nom :

Praticien

Assistante

Prothésiste

Prénom :

Adresse :

.....

.....

.....

Tel. :

E-mail :

N° ADELI :

▫ S'inscrit à la journée du 15 juin 2017
avec le Dr C. Gaillard
et joint un chèque de 365€ (praticien ou
prothésiste) et/ou de 265 €
(assistante)
à l'ordre de l'Aobo

Pauses et déjeuner compris