

A.o.B.o.

16, rue Beethoven 44300 Nantes
Tel. 02 51 89 02 28

**60 crédits
de formation**

Agrément CNFCO n°06442610-108/27

**LES RESTAURATIONS ESTHETIQUES COLLEES
INLAYS, ONLAYS, FACETTES, COURONNES CERAMO-CERAMIQUE
COMMENT PREPARER ? COMMENT COLLER ?**

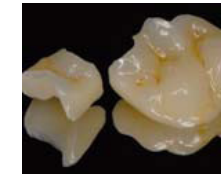
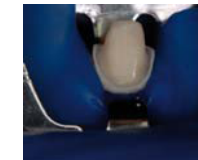
Dr Stéphane Cazier

*Certificats d'études supérieures en Biomatériaux
et en Odontologie Conservatrice (1996-2005)*

Ex-Président de l'Académie de Dentisterie Adhésive, pôle Ile de France (2004-2009)

Dr Christian Moussally

*Membre du groupe SMILE de recherche sur l'esthétique
Chargé d'enseignement à la Faculté de Chirurgie Dentaire
de Paris-Descartes, département Biomatériaux*



**BRIT HOTEL
LES 4 NATIONS
44360 VIGNEUX DE BRETAGNE
T. 02.40.57.10.80
Fax. 02.40.57.13.30**

Jeudi 18 octobre 2012

Brit Hôtel
Les 4 Nations - 44360 Vigneux de Bretagne
Tel. 02 40 57 10 80

**Coût : 320 euros
(pauses et déjeuner compris)**

Cours susceptible d'être pris en charge par le FIF PL



Dr Stéphane Cazier



Dr Christian Moussally

Aujourd'hui encore, les *inlays-onlays* et les *facettes* sont des restaurations trop peu souvent mises en oeuvre. Pourtant, la réalisation parfois trop systématique d'une couronne périphérique entraîne un délabrement majeur ayant de réelles conséquences d'ordre biologique et biomécanique sur le pronostic des dents de nos patients...

Cette séance d'enseignement dirigé permettra aux praticiens de voir (ou revoir) les règles de réalisation de ces restaurations partielles adhésives. De la **préparation** à l'assemblage, en passant par le **choix du matériau** et du mode de réalisation, l'ensemble des étapes sera développé sous forme d'un exposé théorique illustré de cas cliniques et d'une **démonstration en direct**.

Nous aborderons également : **l'empreinte conventionnelle** et optique, les caractéristiques et la manipulation des matériaux et du matériel utilisés ainsi que leur application dans le secteur postérieur et antérieur...

09H00 – 12H30

- Présentation de la journée :
 - o Objectifs
 - o Moyens
 - o Déroulement de la journée
- Présentation sur les indications, préparations pour inlay, CCC, facette
 - o Règles de préparation : particularités en fonction du matériau choisi
 - o Démonstration interactive (choix de l'instrumentation et références...)
 - o Questions/discussions
- Les empreintes : optique/conventionnelle
- Analyse 3D de la préparation à l'aide de l'empreinte optique
- La réalisation de la restauration : conventionnelle/CFAO
 - o Choix du matériau : composite/céramique
 - o Présentation de cas cliniques
- Questions/discussions

14H00 - 17H00

- Particularités des techniques indirectes et semi-directes
 - o Temporisation
 - o IDS
- Quiz sur le collage
- Présentation sur l'assemblage des restaurations
 - o **Assemblage d'un inlay :**
 - Traitements de surface de la céramique/du composite
 - Choix de la colle
 - Mise en place de la digue (unitaire ou plurale, avantages/inconvénients)
 - Assemblage
 - Elimination des excès, finitions...
 - o **Assemblage d'une couronne céramo-céramique :**
 - Traitement de surface de l'intrados prothétique
 - Choix du matériau d'assemblage
 - Mise en place d'un champ opératoire ?
 - Assemblage
 - Elimination des excès, finitions...
- Démonstration interactive : assemblage d'un onlay, d'une CCC ?
- Discussion autour de cas cliniques - Conclusion

Bulletin d'inscription à retourner, accompagné de votre règlement (chèque de 320 € à libeller à l'ordre de l'AOBO), à l'

AOBO

16 rue Beethoven 44300 Nantes

Tel. 02 51 89 02 28

Le Docteur

Nom : Prénom :

Adresse :

.....

Tel. : E-mail :