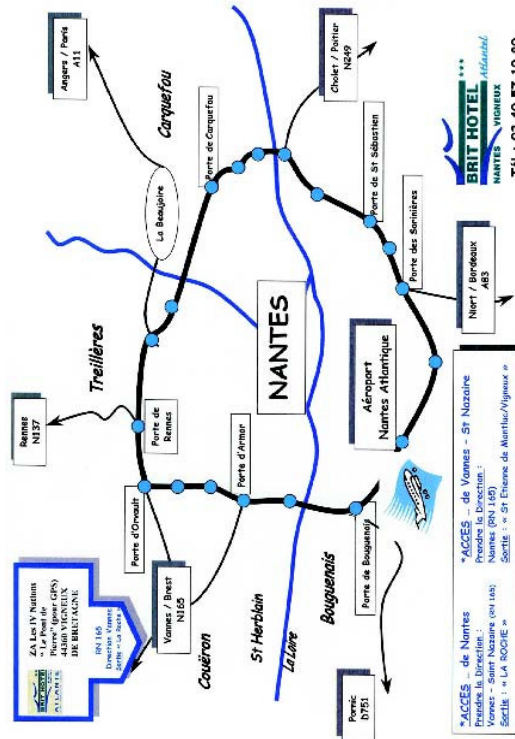




Brit Hôtel
Les 4 Nations
44360 Vigneux de Bretagne
GPS : le pont de pierre
T. 02 40 57 10 80

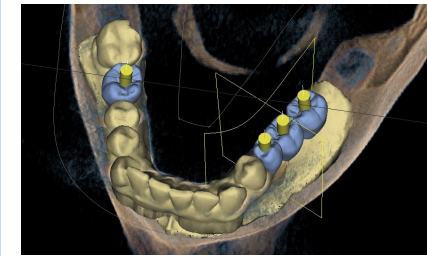


16 rue Beethoven
44300 Nantes
Tél. 02 51 89 02 28
aobo@wanadoo.fr
www.aobo.fr



LA PROTHESE IMPLANTAIRE PAS A PAS
DU PLUS SIMPLE AU PLUS COMPLIQUE

Dr Guillaume FOUGERAIS



JEUDI 12 MAI 2016
09h00-17h00

Brit Hôtel
Vigneux de Bretagne (44)



Dr Guillaume FOUGERAIS

*Diplômé de la Faculté de Chirurgie Dentaire de Nantes
DU d'anatomie cranio-cervico-faciale de Paris V
Pratique limitée à l'implantologie et à la parodontologie
Exercice privé à Nantes*

Depuis que l'implantologie existe, la prothèse implantaire a fait des progrès considérables bien plus que l'implant en lui même. Face à ces évolutions majeures, il devient parfois compliqué de s'y retrouver et de faire les bons choix.

Au travers de cette journée, nous vous proposons de faire le point sur la prothèse implantaire et de vous donner les pistes de réflexion qui vous aideront à choisir parmi les différentes options thérapeutiques qui peuvent se présenter.

La réussite d'un traitement implantaire passe par la parfaite intégration de la prothèse implantaire. Il faudra donc se poser les bonnes questions pour obtenir les taux de succès que nos patients sont en droit d'attendre pour ce type de traitement.

Nous vous montrerons également comment intégrer le traitement implantaire au sein de vos plans de traitement. En effet, qui ne s'est pas posé la question un jour de savoir à quel moment intervient la pose de l'implant ? A quel moment je dois commencer mes traitements sur les dents naturelles ? Avant ou après le traitement implantaire ... Ou peut être en même temps ?

Et nous terminerons par ce que tout le monde redoute... les complications. Comment les gérer ? Qui est le plus à même de le faire ? La peur n'évite pas le danger... Alors n'ayons pas peur et sachons détecter les situations à risque pour éviter l'apparition d'une complication !

OBJECTIFS

- ◆ Connaitre et appréhender avec sérénité la prothèse implantaire
- ◆ Savoir choisir entre prothèse vissée ou scellée
- ◆ Savoir intégrer un traitement implantaire dans un plan de traitement global
- ◆ Connaitre la CFAO en implantologie
- ◆ Savoir prévenir et gérer une complication liée à un traitement implantaire

09h00-12h30

- ◆ La prothèse implantaire
 - lexique
 - indications
 - solutions prothétiques : de l'unitaire au complet
 - scellée ou vissée, à l'heure du choix : implications et conséquences à court, moyen et long terme
 - work flow prothétique
- ◆ Le traitement implantaire, partie intégrante du plan de traitement global
 - ne pas dissocier traitement prothétique et soins classiques du traitement implantaire
 - comment l'intégrer dans son plan de traitement ?
 - qui, quoi, quand ?

14h00- 17h00

- ◆ La CFAO en implantologie : de l'empreinte à la réalisation prothétique (nouveautés, actualités...)
- ◆ les complications en implantologie : qui gère ? quand ? comment ?
 - complications liées à l'accastillage prothétique
 - complications liées au cosmétique
 - complications liées à l'implant
 - détecter les situations à risque pour prévenir et éviter les complications

**BULLETIN D'INSCRIPTION A RETOURNER A
L'Aobo 16 RUE BEETHOVEN 44300 NANTES**

Le Dr

Prénom :

Adresse du cabinet :

.....

.....

.....

Tel. :

E-mail :

N° ADELI :

**▫ S'inscrit à la journée du 12 mai 2016
avec le Dr G. Fourgerais
et joint un chèque de 290 €
(à l'ordre de l'Aobo)**

Pauses et déjeuner compris

