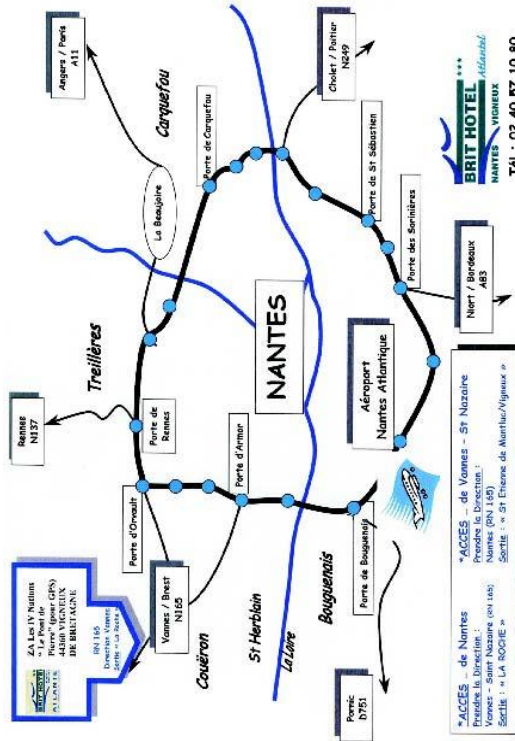




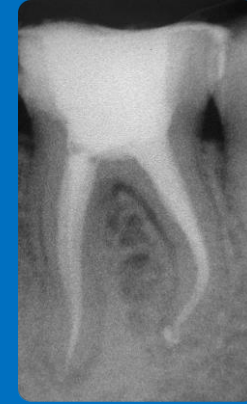
16 rue Beethoven  
44300 Nantes  
Tél. 02 51 89 02 28  
aobo@wanadoo.fr  
www.aobo.fr

**Brit Hôtel**  
Les 4 Nations  
44360 Vigneux de Bretagne  
GPS : le pont de pierre  
T. 02 40 57 10 80



# L'OBTURATION CANALAIRE

Dr Frédéric BUKIET



**JEUDI 12 OCTOBRE 2017**  
**09h00-17h00**

**TRAVAUX PRATIQUES**  
**COURS LIMITE A 40 PARTICIPANTS**

Cours susceptible d'être pris en charge par le FIFPL

Brit Hôtel  
Vigneux de Bretagne (44)



**Dr Frédéric BUKIET, DDS, MS, PhD**

*Ancien interne des hôpitaux de Paris  
Maître de conférences des universités (Aix-Marseille Université)  
Praticien hospitalier (Assistance Publique Hôpitaux de Marseille)  
Membre certifié de l'ESE (European Society of Endodontology)  
Membre de l'advisory board d'Endolit et modérateur du forum ([www.endolit.com](http://www.endolit.com))  
Editeur associé de l'European Endodontic Journal (Eur Endo J)*

### SYNOPSIS

Après un rappel des objectifs du traitement endodontique, cette présentation mettra en exergue des données actualisées concernant l'obturation canalaire en lien avec les étapes cliniques préalables.

Les dernières évolutions concernant les biomatériaux d'obturation canalaire ainsi que les techniques seront abordées en illustrant leurs avantages/inconvénients respectifs et leurs utilisations cliniques.

Une synthèse argumentée concernant les Biocéramiques versus les techniques conventionnelles sera notamment effectuée. La matinée abordera l'ensemble de ces notions théoriques en lien avec les données de la littérature et les applications cliniques correspondantes.

L'après-midi sera l'occasion pour les participants, lors d'une séance de travaux pratiques, de mettre en œuvre quelques-unes des techniques expliquées préalablement.

#### 09h00-12h30

- ❖ Rappel des objectifs généraux
- ❖ Evolution des concepts en Endodontie
- ❖ Objectifs actualisés de l'obturation canalaire
- ❖ Quand est-il possible d'obturer ?
- ❖ Comment réaliser l'obturation canalaire ?
- ❖ Biomatériaux
- ❖ Mise en œuvre/avantages/inconvénients de quatre techniques d'obturation canalaire
- ❖ Compactage thermomécanique
- ❖ Compactage vertical « simplifié »
- ❖ Système à tuteur (Gutta Core)
- ❖ Techniques d'obturation utilisant les biocéramiques

#### 14h00-17h00

- ❖ **Travaux pratiques (types de TP proposés)**
  - Compactage thermomécanique
  - Technique de gutta chaude sur tuteur
  - Technique de compactage vertical à chaud simplifié
  - Technique d'obturation monocone et ciment biocéramique

**Le contenu des TP peut légèrement varier en fonction de la disponibilité des laboratoires**

L'ensemble des participants doit se munir :

- de plusieurs dents naturelles extraites préalablement nettoyées, désinfectées et stériles et doit avoir réalisé les cavités d'accès ainsi que la mise en forme des canaux sur ces dernières. Les dents doivent être prêtes pour l'obturation canalaire.
- d'une sonde
- d'une blouse
- de gants
- d'un masque

Les participants qui possèdent des aides visuelles type loupes binoculaires doivent les apporter.

**BULLETIN D'INSCRIPTION A RETOURNER A  
L'Aobo 16 RUE BEETHOVEN 44300 NANTES**

Le Dr .....

Prénom : .....

Adresse du cabinet : .....

.....

.....

.....

Tel. : .....

E-mail : .....

N° ADELI : .....

**▣ S'inscrit à la journée du 12 octobre 2017  
avec le Dr F. Bukiet  
et joint un chèque de 510 €  
(à l'ordre de l'Aobo)**

**Pauses et déjeuner compris**

