

Cours limité à  
40 participants

A.o.B.o.

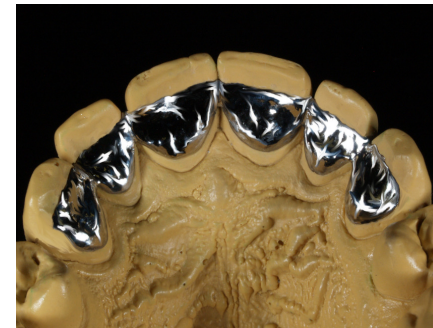
80 crédits  
de formation

16, rue Beethoven 44300 Nantes  
Tel. 02 51 89 02 28

Agrément CNFCO n°06442610-108/27

## LES « CONTENTIONS » (TRAVAUX PRATIQUES)

*Frédéric Raux* Président de l'Académie de Dentisterie Adhésive  
*Lucile Dahan* Praticienne libérale à Paris  
*Stéphane Cazier* Praticien libéral à Paris  
*Julien Amar* Praticien libéral à Paris  
*Marc Deron* Praticien libéral à Paris  
*Boris Jakubowicz* Praticien libéral à Paris



BRIT HOTEL  
LES 4 NATIONS  
44360 VIGNEUX DE BRETAGNE  
T. 02.40.57.10.80  
Fax. 02.40.57.13.30

**Jeudi 10 octobre 2013**

Brit Hôtel  
Les 4 Nations - 44360 Vigneux de Bretagne  
Tel. 02 40 57 10 80

**Coût : 425 euros**  
**(pauses et déjeuner compris)**

Cours susceptible d'être pris en charge par le FIF PL

## OBJECTIFS DE LA JOURNÉE

- Connaître les indications de la contention en général et savoir choisir en fonction de la situation clinique du système direct ou indirect.
- Découvrir ou mieux appréhender les différents matériaux des contentions directes à notre disposition.
- Reprendre les principes prothétiques de préparation des attelles indirectes et plus largement les ailettes.
- Optimiser ses assemblages en choisissant le matériau le plus adapté et le protocole opératoire adéquat.

## PLANNING DE LA JOURNÉE

### 09h00- 12h30

- Accueil et présentation de la séance. Indication de la contention. Les différents systèmes directs et indirects. Les critères de choix,
- Démonstration d'une contention directe. Simplification de la procédure,
- Réalisation d'une attelle de contention en polyéthylène ou fibre de verre sur un modèle mandibulaire. Topo flash sur le nettoyage des surfaces, choix de l'adhésif et du composite.

### 14h00 - 17h00

- Rappel des indications des contentions indirectes et variantes (bridges collés, attelles bridges),
- Démonstration des préparations,
- Préparation de une à deux dents sur modèle maxillaire,

- Les techniques d'empreintes, la temporisation et le choix de l'alliage,
- Topo sur l'assemblage des attelles coulées collées, les différents traitements de surfaces ainsi que les différents matériaux d'assemblage,
- Collage d'une attelle sur modèle maxillaire,
- Synthèse et conclusion.

### Matériel à prévoir

- Des gants d'examen non poudrés
- Masque et blouse
- Un plateau d'examen, curette de Gracey ou Mini CK6
- Ciseaux à suture, pince mosquito, pince coupante
- Contre-angle bague rouge et bague bleu sans ergot ou avec un ergot rétractable
- Aide optique si vous en disposez

Vous pouvez également vous munir de tout matériel que vous utilisez habituellement



**Bulletin d'inscription à retourner, accompagné de votre règlement  
(chèque de 425 € à libeller à l'ordre de l'AOBO), à l'**

**AOBO**

**16 rue Beethoven 44300 Nantes**

**Tel/Fax. 02 51 89 02 28**

Le Docteur

Nom : ..... Prénom : .....

Adresse : .....

Tel : ..... E-mail : .....