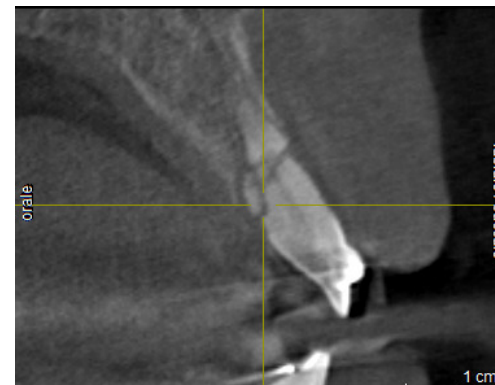


**70 crédits
de formation**

16, rue Beethoven 44300 Nantes
Tel/Fax. 02 51 89 02 28

Agrément CNFCO n°06442610-108/27

**INTERET DE LA PIEZO-CHIRURGIE
EN OMNIPRATIQUE**



**BRIT HOTEL
LES 4 NATIONS
44360 VIGNEUX DE BRETAGNE
T. 02.40.57.10.80
Fax. 02.40.57.13.30**

Docteur Guillaume Fougerais

Diplômé de la Faculté de Chirurgie Dentaire de Nantes
DU d'anatomie cranio-cervico-faciale de Paris V
Pratique limitée à l'implantologie et à la parodontologie
Exercice privé à Nantes

Jeudi 08 décembre 2011

Brit Hôtel-Les 4 Nations-44360 Vigneux de Bretagne
Tel. 02 40 57 10 80

Coût : 285 euros (pauses et déjeuner compris)
Cours susceptible d'être pris en charge par le FIF PL

PROGRAMME DE LA JOURNEE – 09h/18h

La piezo-chirurgie

Principes fondamentaux
Insert piezo versus fraise de chirurgie

Anatomie simplifiée

Identifier les obstacles anatomiques pour mieux les protéger
Techniques analgésiques : méthodologie pour les réussir

Les extractions dentaires

Extraction dentaire et résorption osseuse
Principe de l'extraction atraumatique
de l'extraction simple à l'extraction complexe

L'allongement coronaire pré-prothétique

Principe et protocole de réalisation avec la piezo-chirurgie

Chirurgie avancée et piezo-chirurgie

Les comblements sinusiens
Les greffes osseuses

Travaux Pratiques libres (en fin de journée)

Pour ceux qui désirent tester un piezotome et des inserts spécifiques sur des modèles de démonstration



Docteur Guillaume Fougerais

*Diplômé de la Faculté de Chirurgie Dentaire de Nantes
DU d'anatomie cranio-cervico-faciale de Paris V
Pratique limitée à l'implantologie et à la parodontologie
Exercice privé à Nantes*

Dans une activité d'omnipratique, les actes de chirurgie se limitent le plus souvent aux extractions.

Malheureusement, dans certains cas, cela ne se passe pas toujours comme prévu : douleur per-opératoire, obstacle anatomique à proximité, racine fracturée en dessous du niveau osseux, apex fracturé, accès limité, risque de blessure pour le patient (joue, langue) ...

Comment s'en sortir sans stress ?

Nous tenterons au travers de cette journée de vous donner tous les éléments indispensables pour vous redonner confiance dans vos actes de chirurgie, pour protéger votre patient et pour vous équiper efficacement.

Cette journée sera rythmée par de nombreuses vidéos chirurgicales montrant l'utilisation des inserts de piezo-chirurgie pour mieux comprendre leur utilisation et les avantages de cette technologie.

✂-----

**Bulletin d'inscription à retourner, accompagné de votre règlement
(chèque de 285 € à libeller à l'ordre de l'AOBO), à l'**

AOBO

16 rue Beethoven 44300 Nantes

Tel/Fax. 02 51 89 02 28

Le Docteur

Nom : Prénom :

Adresse :

.....

Tel. : E-mail :